



## Contacto

Correo Electrónico:

> [hola@plusvaliamexico.com](mailto:hola@plusvaliamexico.com)

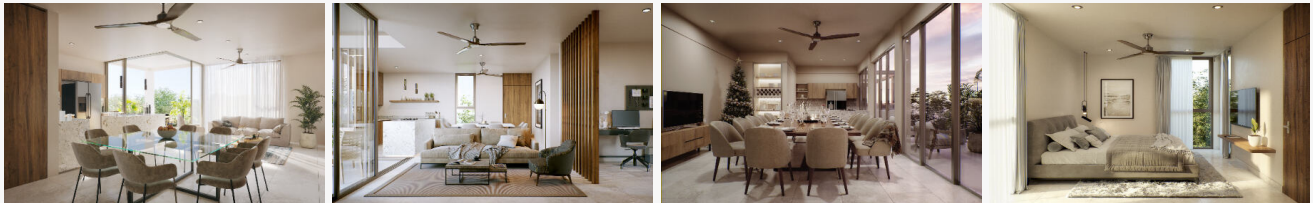
Ubicación:

> Mérida, Yucatán, México

## Departamentos de lujo en Montes de Amé en Mérida

Montes de Ame cp 97115, Mérida, Yucatán, México

**Venta:** \$ 3,670,000 MXN



## Características

**Clave:** ML539

**Antigüedad:** Por estrenar

**Baños:** 2

**Tipo de acceso:** Asfalto

**Categoría:** Departamento

**Recamaras:** 1

**Garaje:** 1

## Medidas

**Área total:** 90.00 M<sup>2</sup>

**Área construida:** 90.00 M<sup>2</sup>

## Descripción

Este proyecto es una colección de 18 amplios apartamentos inspirados en satisfacer las necesidades de esa etapa de la vida donde menos es más. Cada uno de los departamentos están equipados con un espacio flexible y opciones infinitas para ofrecer una gran comodidad que te permitan tener una vida más relajada y plena.

Cuentan con una excelente ubicación, cerca de todo (centros comerciales, bancos, super, restaurantes, hospitales, etc), dentro de la ciudad de Mérida, en la colonia Montes de Amé.

Contará con servicio de concierge, el cual estará para apoyarte con tareas como recibir el super o tintorerías, hacer reservaciones en restaurantes y hasta comprar boletos de avión.

Amenidades:

-Lobby

-Recepción

- Biblioteca de objetos
- Área social techada
- Local comercial
- Jardin central
- Estacionamiento privado
- Piscina en primer nivel
- Terraza con asador
- Roof top con area social
- Suite de invitados
- Comedor familiar

#### Servicios:

- Elevador
- Planta de luz para elevador y luces de emergencia.
- Escaleras de servicio.
- Servicio de concierge.
- Cámaras de seguridad.
- Acceso controlado.

#### Modelo 1 + Flex

- Superficie de construcción: 90 mt<sup>2</sup>
- Sala /comedor
- Cocina con meseta de granito y gavetas inferiores y superiores con puertas de madera natural.
- Habitación principal con closet vestidor y baño completo, incluye airea condicionado instalado.
- Espacio Flex abierto, con opción a cerrar con celosía de madera o bien tablaroca y puerta.
- 1 baño completo para visitas-Terraza techada con cancelería línea europea serie 80 y cristales con filtroUV.
- Área con instalación para lava-secadora.
- Calentador eléctrico de depósito.

#### Modelo 2+Flex

- Superficie de construcción: 117 mt<sup>2</sup>
- Sala /comedor
- Cocina con meseta de granito y gavetas inferiores y superiores con puertas de madera natural.
- Habitación principal con closet vestidor y baño completo, incluye airea condicionado instalado.
- Habitación secundaria con closet vestidor y baño completo que se comparte con el estudio o área flex
- .-Espacio flex abierto, con opción a cerrar con celosía de madera o bien tablaroca y puerta.
- Medio baño para visitas
- Terraza techada con cancelería línea europea serie 80 y cristales con filtro uv
- Área con instalación para lava-secadora
- Calentador eléctrico de depósito.

#### Equipamiento

- Parrilla eléctrica vitro cerámica de 5 quemadores.
- Gavetería inferior y superior en cocina.
- Mesetas de cocina de granito.
- Tarja de acero inoxidable.
- Grifería marca Helvex.
- Calentador eléctrico de depósito.
- Aire acondicionado en la habitación principal.

- Canalización de voz y datos.
- Hamaqueros.
- Muebles de baño de primera calidad

Precio

- Desde \$3.670,000
- Cuota de mantenimiento: \$3,500
- Apartado: \$20,000
- Enganche: 20%

\*Precio sujeto a cambios sin previo aviso